

# Das Netz 2012

**VERTRIEBSORGANISATIONEN** – Die Anzahl der Vertriebs- und Servicebetriebsstätten bleibt auch in diesem Jahr weitgehend stabil. Innerhalb der Marken gibt es allerdings Verschiebungen. VON FRANK SELZLE UND RALPH M. MEUNZEL

**D**er Strukturwandel im Autohandel lässt sich nicht an der Anzahl der Vertriebs- und Servicestätten ablesen. Im Vergleich zu 2011 bleibt die Sum-

me mit 25.199 (Vorjahr 25.436) nahezu stabil. Reduziert haben sich die Netze von Daihatsu und Saab. Die Gründe sind bekannt. Bei Chrysler gibt es mit der Umbe-

nennung in Lancia keine Vertriebspartner mehr. Die dargestellten Daten basieren auf der jährlichen AUTOHAUS-Umfrage unter allen Herstellern und Importeuren. ■

## TOP 5 VERTRIEBSPARTNER

Die fünf Marken mit den meisten Vertriebspartnern 2012 (2011)

1. Volkswagen	1.161 (1.177)
2. Renault	1.115 (1.176)
3. Opel	895 (912)
4. Ford	774 (782)
5. Mazda	655 (698)

Quelle: Hersteller und Importeure

## TOP 5 REINE SERVICEPARTNER

Die fünf Marken mit den meisten reinen Servicepartnern 2012 (2011)

1. Audi	1.202 (1.215)
2. Volkswagen	1.148 (1.205)
3. Ford	1.109 (1.088)
4. Skoda	951 (947)
5. Opel	919 (994)

Quelle: Hersteller und Importeure

## TOP 5 NIEDERLASSUNGEN

Die fünf Marken mit den meisten Niederlassungen 2012 (2011)

1. Mercedes-Benz	125 (135)
2. Volkswagen	46 (46)
3. Peugeot	45 (46)
4. BMW	43 (43)
5. Smart	40 (33)

Quelle: Hersteller und Importeure

## BETRIEBSSTÄTTENÜBERSICHT

Marke	Vertriebspartner (I)		Reine Servicepartner (II)		Niederlassungen (III)	
	2011	2012	2011	2012	2011	2012
Abarth	17	17	28	34	5	5
Alfa Romeo	147	149	165	141	13	13
Audi	462	463	1.215	1.202	15	15
BMW	577	572	134	134	43	43
Chevrolet	350	341	214	191	-	-
Chrysler	117	-	78	183	14	7
Citroën	307	229	530	574	17	15
Daihatsu	329	264	69	64	-	-
Ferrari	17	16	3	3	-	-
Fiat	559	546	217	217	14	14
Fiat Prof.	449	442	323	331	14	13
Ford	782	774	1.088	1.109	-	-
Honda	345	333	91	90	-	-
Hyundai	480	465	72	88	-	-
Jaguar	59	62	19	24	-	-
Jeep	-	96	-	129	-	7
Kia	324	395	152	169	2	1
Lada	195	145	160	185	-	-
Lancia	132	109	115	152	13	11
Land Rover	93	97	52	45	-	-
Lexus	33	31	63	65	-	-
Maserati	19	19	5	5	-	-
Mazda	698	670	166	154	-	-
Mercedes	439	403	556	479	135	125
Mini	194	197	233	242	32	32
Mitsubishi	500	507	174	161	-	-
Nissan	389	404	238	232	-	-
Opel	912	895	994	919	-	-
Peugeot	302	291	509	513	46	45
Porsche	83	79	1	1	3	6
Renault	1.176	1.115	111	104	11	11
Saab	81	81*	66	66*	1	1*
Seat	310	299	345	358	4	4
Skoda	569	585	947	951	-	-
Smart	112	108	171	177	33	40
Smiles	61	61*	3	3*	-	-
Ssangyong	-	81	-	-	-	-
Subaru	186	189	224	228	-	-
Suzuki	467	424	144	117	-	-
Toyota	599	573	136	156	-	-
Volkswagen	1.177	1.161	1.205	1.148	46**	46**
Volvo	288	281	84	86	-	-
<b>SUMME</b>	<b>14.336</b>	<b>13.969</b>	<b>11.100</b>	<b>11.230</b>	<b>461</b>	<b>454</b>

(I) Vertriebspartner: alle Betriebsstätten der A- und B-Handelspartner inkl. Filialen, Nebenbetriebe und Niederlassungen; (II) Reine Servicepartner: alle reinen Servicebetriebe; (III) Niederlassungen: alle werkseigenen Niederlassungen inkl. Betriebsstätten und Filialen.

\* Hersteller/Importeur hat aktuell keine Angaben gemacht, die Zahl wurde aus 2011 übernommen; \*\* Eigene Retail-Betriebe



„Endlich **mehr Zeit** zum Verkaufen.“

Denn Kroschke hilft uns mit vielen nützlichen Dienstleistungen rund um Kfz-Zulassungen, Fahrzeuglogistik und vielem mehr.

Das verkürzt und vereinfacht unsere Betriebsabläufe, spart Zeit und Geld und wir haben den Kopf frei für das Kerngeschäft. „

### Kroschke leistet mehr.

- Einzigartiges Leistungspaket für alle nichttechnischen Dienstleistungen rund ums Auto.
- Echter Mehrwert durch zeit- und kostensparende Lösungen mit der Kompetenz aus über 50 Jahren Erfahrung.
- Deutschlandweite Flächendeckung mit eigener Organisation. Fast 500 mal in Ihrer Nähe.



Testen Sie uns!  
www.kroschke.de  
04102 804-170

Wir machen Autos mobil.

**Kroschke**  
Signs & Services

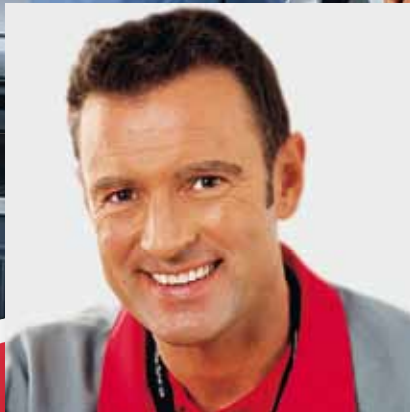
Christoph Kroschke GmbH  
E-Mail: service@kroschke.de  
www.kroschke.de

## VERTRIEBSNETZ 2012\*

	DAS VERTRIEBSNETZ 2012 (BETRIEBSSTÄTTEN)						GEPLANTE NEUE STÜTZPUNKTE 2012			GESAMTZAHL EIGENTÜMER		Mehrmarken-Handelsbetriebe	Mehrmarken-Servicebetriebe
	A-Händler	B-Händler	Niederlassungen	Reine Servicebetriebe			Autohäuser	nur Handel	nur Service	A-Händler	B-Händler		
				ohne NW Vermittl.	mit NW Vermittl.	Reine Teilehändler							
	2011: 17 2012: 17	- -	5 5	28 32 + 2 <sup>8)</sup>	- -	- -	k.A. k.A.	k.A. k.A.	k.A. k.A.	k.A. k.A.	- -	31 (14) <sup>2)</sup> 22 (14) <sup>2)</sup>	51 k.A.
	2011: 147 (5) <sup>1)</sup> 2012: 149 (3) <sup>1)</sup>	- -	4 (1) <sup>1)</sup> + 9 <sup>7)</sup> 4 (1) <sup>1)</sup> + 9 <sup>7)</sup>	165 141	- -	- -	k.A. k.A.	k.A. k.A.	k.A. k.A.	118 119	- -	130 (66) <sup>2)</sup> 133 (67) <sup>2)</sup>	k.A. k.A.
	2011: 462 (13) <sup>1)</sup> 2012: 463 (10) <sup>1)</sup>	- -	6 (1) <sup>1)</sup> + 9 <sup>7)</sup> 15	1.130 1.121	85 81	- -	k.A. k.A.	k.A. k.A.	k.A. k.A.	k.A. k.A.	- -	k.A. k.A.	k.A. k.A.
	2011: 577 (4) <sup>1)</sup> 2012: 572 (1) <sup>1)</sup>	- -	43 43	134 134	- -	- -	k.A. k.A.	k.A. k.A.	k.A. k.A.	k.A. 203	- -	214 219	449 461
	2011: 350 (17) <sup>1)</sup> 2012: 341 (14) <sup>1)</sup>	- -	- -	179 155	35 36	- -	k.A. k.A.	k.A. k.A.	k.A. k.A.	k.A. 200	- -	k.A. k.A.	k.A. k.A.
	2011: 117 (8) <sup>1)</sup> 2012: -	- -	10 (1) <sup>1)</sup> + 4 <sup>7)</sup> -	78 183 + 7 <sup>8)</sup>	- -	- -	k.A. k.A.	k.A. k.A.	k.A. k.A.	101 -	- -	80 % -	k.A. k.A.
	2011: 307 (54) <sup>1)</sup> 2012: 229 (6) <sup>1)</sup>	- -	13 (2) <sup>1)</sup> + 4 <sup>7)</sup> 13 + 2 <sup>7)</sup>	42 118	488 451	4 5	- 25	- -	- -	348 k.A.	- -	74 (63) <sup>2)</sup> 27 (22) <sup>2)</sup>	355 (203) <sup>3)</sup> 261 (167) <sup>3)</sup>
	2011: 310 (15) <sup>1)</sup> 2012: 264 (3) <sup>1)</sup>	19 -	- -	69 53	- 11	- -	k.A. k.A.	k.A. k.A.	k.A. k.A.	310 264	19 -	k.A. 128 (116) <sup>2)</sup>	k.A. 32 (25) <sup>2)</sup>
	2011: 17 2012: 16	- -	- -	3 3	- -	- -	k.A. k.A.	k.A. k.A.	k.A. k.A.	13 13	- -	14 13 (2) <sup>2)</sup>	17 13 (2) <sup>3)</sup>
	2011: 276 (7) <sup>1)</sup> 2012: 273 (4) <sup>1)</sup>	283 (7) <sup>1)</sup> 273 (7) <sup>1)</sup>	4 (1) <sup>1)</sup> + 10 <sup>7)</sup> 4 (1) <sup>1)</sup> + 10 <sup>7)</sup>	217 217	- -	- -	k.A. k.A.	k.A. k.A.	k.A. k.A.	195 193	271 262	520 (123) <sup>2)</sup> 508 (120) <sup>2)</sup>	k.A. k.A.
	2011: 268 (10) <sup>1)</sup> 2012: 273 (4) <sup>1)</sup>	181 (4) <sup>1)</sup> 169 (3) <sup>1)</sup>	4 (1) <sup>1)</sup> + 10 <sup>7)</sup> 4 (1) <sup>1)</sup> + 9 <sup>7)</sup>	323 331	- -	- -	k.A. k.A.	k.A. k.A.	k.A. k.A.	187 191	172 161	382 (99) <sup>2)</sup> 373 (97) <sup>2)</sup>	k.A. k.A.
	2011: 782 2012: 774	- -	- -	167 163	921 923	23 23	15 -	- 35	- -	ca. 550 535	- -	42 % k.A.	k.A. k.A.
	2011: 345 2012: 333	- -	- -	91 90	- -	- -	5 -	- -	- -	238 228	- -	k.A. k.A.	k.A. k.A.
	2011: 480 2012: 465	- -	- -	72 88	- -	- -	25 -	- -	- -	k.A. k.A.	- -	272 248	45 48
	2011: 59 2012: 62	- -	- -	19 24	- -	- -	ca. 70 -	- -	- -	42 k.A.	- -	57 k.A.	k.A. k.A.
	2011: - 2012: 96 (4) <sup>1)</sup>	- -	- 3 + 3 <sup>7)</sup>	- 129 + 1 <sup>8)</sup>	- -	- -	k.A. k.A.	k.A. k.A.	k.A. k.A.	- 79	- -	- 101 (26) <sup>2)</sup>	k.A. k.A.
	2011: 261 (14) <sup>1)</sup> + 63 <sup>3)</sup> 2012: 267 (11) <sup>1)</sup> + 79 <sup>3)</sup>	67 (4) <sup>1)</sup> 49 (1) <sup>1)</sup>	2 1	152 169	- -	- -	60 -	- -	- -	261 267	67 49	252 (252) <sup>2)</sup> 261 (261) <sup>2)</sup>	k.A. k.A.
	2011: 30 2012: 25	165 120	- -	150 -	10 180	5 5	15 -	- -	- -	k.A. k.A.	k.A. k.A.	k.A. k.A.	k.A. k.A.
	2011: 71 (4) <sup>1)</sup> 2012: 109	61 (2) <sup>1)</sup> -	4 (2) <sup>1)</sup> + 9 <sup>7)</sup> 4 (2) <sup>1)</sup> + 7 <sup>7)</sup>	115 152	- -	- -	k.A. k.A.	k.A. k.A.	k.A. k.A.	53 79	56 -	128 (33) <sup>2)</sup> 119 (27) <sup>2)</sup>	k.A. k.A.
	2011: 93 2012: 97	- -	- -	52 45	- -	- -	ca. 110 -	- -	- -	71 k.A.	- -	90 k.A.	k.A. k.A.
	2011: 33 2012: 31	- -	- -	63 65	- -	- -	60 -	- -	- -	k.A. k.A.	- -	25 (21) <sup>2)</sup> 25 (21) <sup>2)</sup>	k.A. k.A.

\* Die aktuellen Daten für 2012 wurden von Januar bis Februar 2012 bei den Herstellern und Importeuren abgefragt; die Zahlen für 2011 wurden vor einem Jahr abgefragt.

Jetzt  
GTÜ-Prüf-  
stützpunkt  
werden!



[www.gtue-werkstattportal.de](http://www.gtue-werkstattportal.de)

## Eingespielte Partner


Wir arbeiten mit unseren  
Werkstätten Hand in Hand –  
Teamwork für Ihre Kunden!

» Die GTÜ-Prüfingenieure verbinden umfassende Fachkompetenz und ausgeprägte Dienstleistungsorientierung. Von uns bekommen Sie daher einen perfekten Prüfservice für Ihre Werkstattkunden. Darauf können Sie sich verlassen.

Stephan Roth  
Prüfingenieur



## VERTRIEBSNETZ 2012\*

	DAS VERTRIEBSNETZ 2012 (BETRIEBSSTÄTTEN)						GEPLANTE NEUE STÜTZPUNKTE 2012			GESAMTZAHL EIGENTÜMER		Mehrmarken-Handelsbetriebe	Mehrmarken-Servicebetriebe
	Reine Servicebetriebe						Autohäuser	nur Handel	nur Service	A-Händler	B-Händler		
	A-Händler	B-Händler	Niederlassungen	ohne NW Vermittl.	mit NW Vermittl.	Reine Teilehändler							
	2011: 19 2012: 19	- -	- -	5 5	- -	- -	5 -	- -	- -	15 15	- -	18 (18) <sup>2)</sup> 18 (6) <sup>2)</sup>	22 (22) <sup>3)</sup> 23 (9) <sup>3)</sup>
	2011: 126 (8) <sup>1)</sup> + 15 <sup>1)</sup> 2012: 128 (15) <sup>1)</sup> + 15 <sup>1)</sup>	557 (4) <sup>1)</sup> 527 (6) <sup>1)</sup>	- -	166 154	- -	- -	25 -	- -	- -	80 86	500 460	278 (278) <sup>2)</sup> 275 (275) <sup>2)</sup>	k.A. k.A.
	2011: 439 <sup>12)</sup> 2012: 403 (6) <sup>1)</sup>	- -	34 + 101 <sup>7)</sup> 34 (7) <sup>1)</sup> + 91 <sup>7)</sup>	81 58	475 421	- -	k.A. k.A.	k.A. k.A.	k.A. k.A.	k.A. k.A.	k.A. k.A.	k.A. k.A.	k.A. k.A.
	2011: 194 (8) <sup>1)</sup> 2012: 197	- -	32 32 (1) <sup>1)</sup>	233 242	- -	- -	k.A. k.A.	k.A. k.A.	k.A. k.A.	k.A. 110	- -	214 219	449 281
	2011: 435 (13) <sup>1)</sup> 2012: 436 (9) <sup>1)</sup>	65 71	- -	174 161	- -	- -	10 -	- -	- -	391 394	65 71	k.A. k.A.	k.A. k.A.
	2011: 239 + 150 <sup>9)</sup> (29) <sup>1)</sup> 2012: 404 (38) <sup>1)</sup>	- -	- -	238 232	- -	- -	23 -	- -	- -	k.A. k.A.	- -	k.A. k.A.	k.A. k.A.
	2011: 912 (6) <sup>1)</sup> 2012: 895	- -	- -	404 359	590 560	- -	20 -	- -	- -	420 416	- -	478 (248) <sup>2)</sup> k.A.	k.A. k.A.
	2011: 166 + 136 <sup>5)</sup> 2012: 163 + 128 <sup>5)</sup>	- -	14 (1) <sup>1)</sup> + 32 <sup>7)</sup> 13 + 32 <sup>7)</sup>	78 89	431 416	4 8	20 -	- -	- -	163 161	- -	42 (36) <sup>2)</sup> 47 (41) <sup>2)</sup>	229 (148) <sup>3)</sup> 241 (158) <sup>3)</sup>
	2011: 83 2012: 79	- -	3 6	1 1	- -	- -	k.A. k.A.	k.A. k.A.	k.A. k.A.	53 51	- -	- -	- 1 (1) <sup>3)</sup>
	2011: 420 2012: 425 (5) <sup>1)</sup>	756 690 (1) <sup>1)</sup>	5 + 6 <sup>7)</sup> 5 + 6 <sup>7)</sup>	111 104	- -	- -	k.A. k.A.	k.A. k.A.	k.A. k.A.	238 k.A.	752 k.A.	k.A. 488	k.A. 413
	2011: 81 2012: k.A. <sup>13)</sup>	- -	1 k.A. <sup>13)</sup>	66 k.A. <sup>13)</sup>	- -	- -	- -	- -	- -	77 k.A. <sup>13)</sup>	- -	61 k.A. <sup>13)</sup>	k.A. k.A. <sup>13)</sup>
	2011: - 2012: 81	- -	- -	- -	- -	- -	49 -	- -	- -	- 76	- -	- 42 (42) <sup>2)</sup>	- 39 (39) <sup>3)</sup>
	2011: 310 (21) <sup>1)</sup> 2012: 299 (10) <sup>1)</sup>	- -	4 4	99 99	246 259	- -	30 -	- 10	- -	k.A. 275	k.A. -	161 (60) <sup>2)</sup> 100 (67) <sup>2)</sup>	242 (53) <sup>3)</sup> 295 (119) <sup>3)</sup>
	2011: 569 (45) <sup>1)</sup> 2012: 576 (43) <sup>1)</sup> + 9 <sup>9)</sup>	- -	- -	947 951	- -	- -	25 -	- -	- -	k.A. 493	- -	285 (96) <sup>2)</sup> 280 (121) <sup>2)</sup>	1.091 (130) <sup>3)</sup> 1.066 (138) <sup>3)</sup>
	2011: 112 2012: 108	- -	23 (2) <sup>1)</sup> + 10 <sup>7)</sup> 27 + 13 <sup>7)</sup>	171 177	- -	- -	k.A. k.A.	k.A. k.A.	k.A. k.A.	k.A. k.A.	k.A. k.A.	k.A. k.A.	k.A. k.A.
	2011: 186 (12) <sup>1)</sup> 2012: 189 (10) <sup>1)</sup>	- -	- -	46 54	178 174	1 -	k.A. k.A.	k.A. k.A.	k.A. k.A.	k.A. 169	- -	98 (98) <sup>2)</sup> 175 (175) <sup>2)</sup>	k.A. 200 (200) <sup>3)</sup>
	2011: 428 (8) <sup>1)</sup> 2012: 386 (9) <sup>1)</sup>	39 38	- -	144 117	- -	- -	30 -	- -	- -	k.A. k.A.	k.A. k.A.	k.A. 313 (313) <sup>2)</sup>	k.A. k.A.
	2011: 298 + 301 <sup>4)</sup> 2012: 301 + 272 <sup>4)</sup>	- -	- -	136 156	- -	- -	5 -	- -	- -	k.A. k.A.	k.A. k.A.	195 (82) <sup>2)</sup> 195 (82) <sup>2)</sup>	k.A. k.A.
	2011: 1.177 (18) <sup>1)</sup> 2012: 1.161 (14) <sup>1)</sup>	- -	46 <sup>10)</sup> 46 <sup>10)</sup>	649 751	556 397	1 -	k.A. k.A.	k.A. k.A.	k.A. k.A.	855 834	- -	314 (141) <sup>2)</sup> 300 (139) <sup>2)</sup>	1.501 (175) <sup>3)</sup> 1.464 (179) <sup>3)</sup>
	2011: 197 2012: 191	91 90	- -	84 86	- -	- -	k.A. k.A.	k.A. k.A.	k.A. k.A.	147 143	53 52	153 (153) <sup>2)</sup> 153 (153) <sup>2)</sup>	178 (178) <sup>3)</sup> 193 (193) <sup>3)</sup>

1) In Klammern: davon reine Verkaufsstellen ohne Service

2) In Klammern: davon Betriebe, die Fremdmarken verkaufen

3) In Klammern: davon Betriebe mit Service für Fremdmarken

4) Gruppenhändler (inkl. Filialen) + Partner

5) Nebenbetriebe bzw. Filialen

6) Servicebetriebe mit Neuwagenvermittlung

7) Zusätzliche Filialen der Niederlassungen

8) Konzerneigene Betriebe

9) Sonstige „Verkaufsstellen“

10) VW unterhält keine Niederlassungen, sondern „Eigene Retail-Betriebe“, also konzerneigene Handelsstandorte mit Volkswagen-Pkw-Handelsverträgen.

11) 2011: 74 A-Händler mit 52 Filialen plus 15 A-Händler ohne Standort; 2012: 128 A-Händler plus 15 A-Händler ohne Standort

12) Mercedes-Benz gibt für 2011 zudem 233 „Ausstellungsräume“ an.

13) Saab Deutschland wollte keine aktuellen Zahlen vorlegen.

## Partner des Handels

„Das Kfz-Geschäft ist meine Leidenschaft  
und die Bank mein Partner.“

Die Bank Deutsches Kraftfahrzeuggewerbe AG  
bietet mir:

- Finanzierung, Leasing, Händlerrefinanzierung,  
Investitionsfinanzierung, Versicherungen  
und Services
- Umfassende und kompetente Beratung
- Zufriedene Kunden
- Herstellerunabhängige Lösungen

Mehr Informationen unter:  
**0800 - 404 80 91**  
oder [info@bdk-bank.de](mailto:info@bdk-bank.de)

**Bank Deutsches  
Kraftfahrzeuggewerbe**



[www.bdk-bank.de](http://www.bdk-bank.de)

**Die Bank zum Auto.**